

# PLASTIC



## Ventilatori Centrifughi a Pale Rovescce in materiale plastico Backward Curved Blade Centrifugal Fans in plastic material

### APPLICAZIONI

Questi ventilatori a semplice aspirazione con girante a pala rovescia, per la loro costruzione interamente in materiale plastico, vengono impiegati in industrie galvaniche, sale batterie oppure laddove sia necessario eliminare fumi o vapori corrosivi (acidi, sali, vapore acqueo).

### GAMMA

La serie è costituita da 10 grandezze con diametro girante da 200 a 630 mm.

### PECULIARITÀ

Le principali caratteristiche della serie PLASTIC sono i ridotti consumi elettrici e l'elevata silenziosità, entrambi conseguenza dell'utilizzo di una girante a pale rovesce ad alto rendimento. Un altro vantaggio è rappresentato dalla possibilità di variare l'orientamento di 45° in 45° senza alcuna interferenza con la sedia supporto ventilatore.

### COSTRUZIONE

Girante a pale rovesce in polipropilene (PP) stampato. Coclea in polietilene (PE) stampato.

- Supporto ventilatore in lamiera d'acciaio trattato con polveri epossidiche.
- Viteria in acciaio INOX.
- Motore elettrico asincrono, servizio S1, a corrente alternata, protezione IP 55 isolamento classe F, forma B5, costruzione conforme alle norme IEC/EEC (UNEL-MEC)
- Esecuzione 5 (accoppiamento diretto con girante a sbalzo)

### SPECIFICHE TECNICHE

PLASTIC standard

- Aria convogliata: corrosiva (ad eccezione di alcune sostanze) ma non abrasiva
- Temperatura aria convogliata: - 20°C / +60°C
- Tensione di alimentazione:  
Versione trifase (T) 400V-50Hz.  
Versione monofase (M) 230V-50Hz.
- Orientamento standard: LG 270°

### ACCESSORI

- Giunti antivibranti: FC-PL
- Serranda con chiusura a gravità: GS-PL
- Serranda a comando manuale: MAN-PL
- Reti di protezione: PG-PL (Necessaria nell'utilizzo a bocca libera).

### A RICHIESTA

- Versioni con coclea in polietilene antistatico e antiestinguente AST
- Versioni con coclea in polipropilene: PP
- Versioni con sedia in acciaio INOX: PLASTIC-S INOX
- Versioni ATEX 3G

### APPLICATIONS

These single inlet centrifugal fans with backward curved blade impeller, thanks to their construction completely made in plastic material are used in chemical or galvanic industries or whenever there is the necessity to exhaust corrosive smoke and vapours (acid, salt, etc).

### RANGE

The series is constituted by 10 sizes with impeller diameter from 200 to 630 mm.

### ADVANTAGES

The main features of the PLASTIC series are the very low electrical consumption and the reduced noise level, due to the high efficiency of the backward curved blade impellers. Another advantage is the possibility to adjust the discharge position in steps of 45° each (without any contact with the fan support).

### CONSTRUCTION

- Backward curved blade impeller in moulded polypropylene (PP)
- Casing in moulded polyethylene (PE)
- Fan support in epoxy painted steel sheet
- Screws in stainless steel
- Asynchronous electric motor, protection IP55, insulation class F, service S1, mounting type B5, construction in conformity to IEC/EEC (UNEL-MEC)
- Execution 5 (impeller directly coupled to motor shaft)

### TECHNICAL SPECIFICATIONS

PLASTIC standard

- Conveyed air: corrosive (except for few substances) not abrasive
- Temperature of conveyed air: -20°C/+60°C
- Voltage:  
Three phase version (T) 400V-50Hz.  
Mono-phase version (M) 230V-50Hz.
- Standard discharge angle: LG 270°

### ACCESSORIES

- Inlet and out let flexible connections: FC-PL
- Gravity shutter: GS-PL
- Manual setting shutter: MAN-PL
- Protection guards: PG-PL (Necessary for use in free air).

### UPON REQUEST

- Versions with casing in antistatic and self extinguishing polyethylene AST
- Versions with casing in polypropylene: PP
- Versions with fan support in stainless steel: PLASTIC-S INOX
- ATEX 3G versions

## PLASTIC

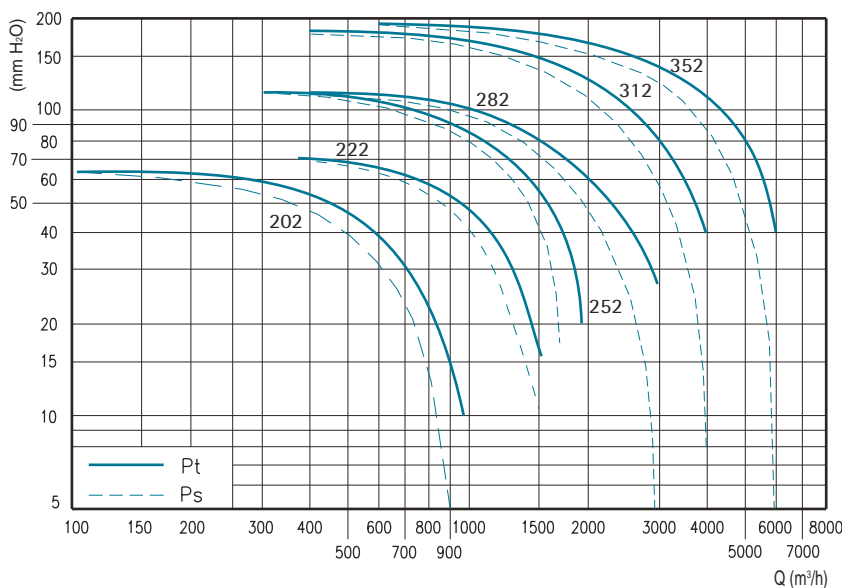
## Orientamenti

### Discharge angles

RD	RD 0	RD 45	RD 90	RD 135	RD 180	RD 225	RD 270	RD 315
LG	LG 0	LG 45	LG 90	LG 135	LG 180	LG 225	LG 270	LG 315

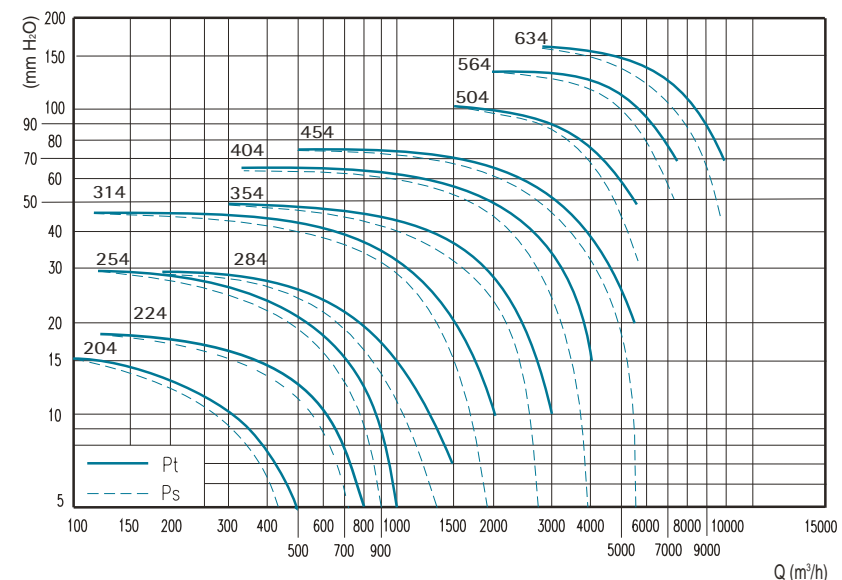
2 POLI/POLES (3000 rpm) M: monofase/single-phase (1Ph-230V-50 Hz)  
T: trifase/three-phases (3 Ph-400V -50 Hz)

Modello Model	Portata Flow rate (m <sup>3</sup> /h)	Pm (kW)	In max (A)	Mot. (H)	Lp dB(A)
202 M	1.000	0,18	1,65	63	62
202 T	1.000	0,18	0,55	63	62
222 M	1.500	0,25	1,85	63	68
222 T	1.500	0,25	0,65	63	68
252 M	2.000	0,37	3,1	71	71
252 T	2.000	0,37	1	71	71
282 M	3.000	0,75	5,2	80	75
282 T	3.000	0,75	1,9	80	75
312 M	4.000	1,50	9,5	90	79
312 T	4.000	1,50	3,2	90	79
352 T	6.000	2,20	4,7	90	80



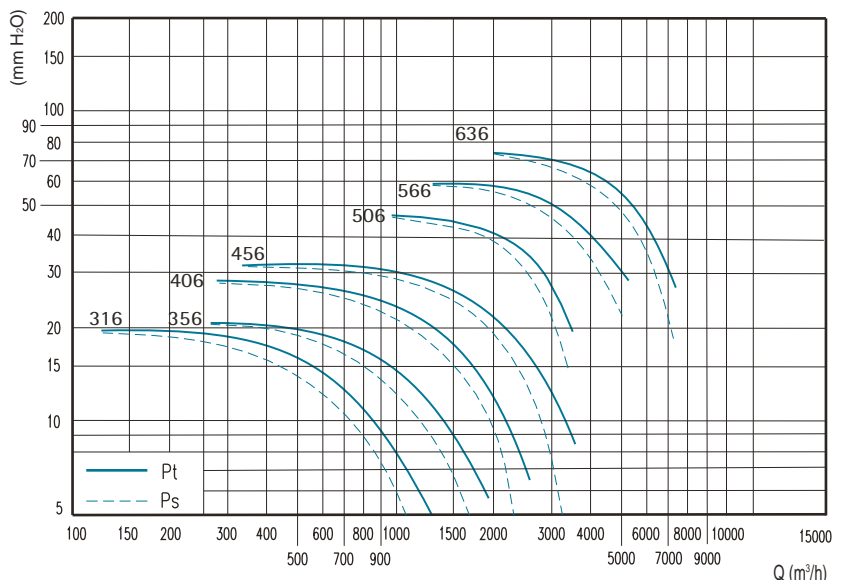
4 POLI/POLES (1500 rpm) M: monofase/single-phase (1Ph-230V-50 Hz)  
T: trifase/three-phases (3 Ph-400V -50 Hz)

Modello Model	Portata Flow rate (m <sup>3</sup> /h)	Pm (kW)	In max (A)	Mot. (H)	Lp dB(A)
204 M	500	0,12	1,1	63	51
204 T	500	0,12	0,4	63	51
224 M	800	0,12	1,1	63	51
224 T	800	0,12	0,4	63	51
254 M	1.000	0,12	1,1	63	54
254 T	1.000	0,12	0,4	63	54
284 M	1.500	0,18	1,65	63	55
284 T	1.500	0,18	0,6	63	55
314 M	2.000	0,25	2,5	71	59
314 T	2.000	0,25	0,85	71	59
354 M	3.000	0,37	3,3	71	62
354 T	3.000	0,37	1,1	71	62
404 M	4.000	0,55	4,4	71	65
404 T	4.000	0,55	1,5	71	65
454 T	6.000	1,10	2,6	90	67
504 T	7.000	2,20	4,8	100	69
564 T	8.000	4,0	8,3	112	72
634 T	10.000	5,5	11	132	79

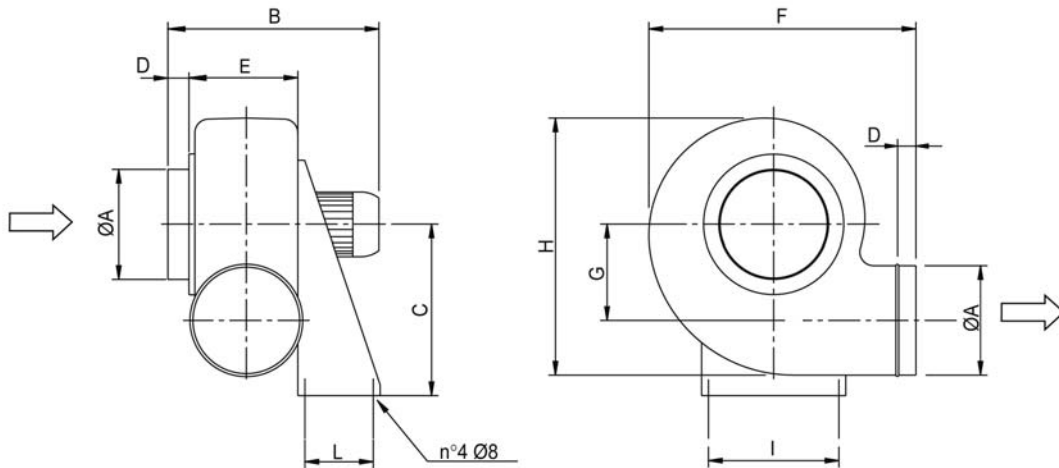


6 POLI/POLES (1000 rpm) - T: trifase/three-phases (3 Ph-400V -50 Hz)

Modello Model	Portata Flow rate (m <sup>3</sup> /h)	Pm (kW)	In max (A)	Mot. (H)	Lp dB(A)
316 T	1.400	0,18	0,7	71	52
356 T	2.000	0,18	0,7	71	53
406 T	3.000	0,25	0,95	71	56
456 T	4.000	0,37	1,25	80	57
506 T	4.500	0,75	2,1	90	59
566 T	5.000	1,1	2,9	100	63
636 T	7.000	2,2	4,8	112	69



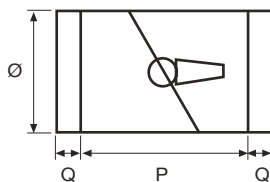
Rpm= Numero di giri nominali del motore/ Nominal motor speed  
Pm= Potenza motore/Motor power  
In= Corrente assorbita/Absorbed current  
Lp= livello di pressione sonora in campo libero a 1.5 mt dal ventilatore con bocche canalizzate.  
Sound pressure level in free field at 1.5 mt distance from the fan, with ducted spigots.



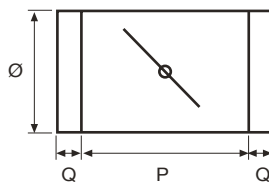
Modello Model	ØA	B	C	D	E	F	G	H	I	L	kg
20	160	400	250	30	150	400	140	400	195	100	10
22/25	200	440	310	30	180	480	183	500	252	100	12
28	225	490	350	30	190	520	208	560	277	120	22
31	250	500	410	40	200	560	240	670	315	150	31
35	280	520	445	40	220	600	260	700	345	150	38
40	315	550	495	40	240	675	290	790	325	170	38
45	355	630	550	40	265	730	324	870	370	170	46
50	400	655	630	50	355	796	360	956	289	197	115
56	450	725	710	50	365	870	410	1045	289	237	130
63	500	810	800	50	408	1030	445	1200	337	237	175

Dimensioni in mm/Dimensions in mm

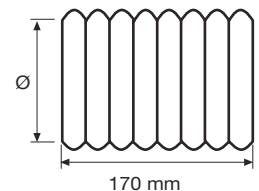
MAN-PL  
Serranda a comando manuale  
Manual setting shutter



GS-PL  
Serranda a gravità  
Gravity shutter



FC-PL  
Giunto antivibrante  
Flexible connections



Modello Model	20	25	28	31	35	40	45	50	56	63
Ø	160	200	225	250	280	315	355	400	450	500
P	40	40	40	40	40	40	40	40	320	350
Q	40	40	40	40	50	50	50	50	60	60
R	160	200	225	250	280	315	355	400	450	500

Dimensioni in mm/Dimensions in mm