

SILENT BOX



Ventilatore Centrifugo in Linea Super Silenziato *Centrifugal in Line Super Silent Fan*

APPLICAZIONI E PECULIARITÀ

La serie SILENT BOX è composta da cassonetti ventilanti accuratamente insonorizzati.

Ideali per estrarre o immettere aria attraverso tubazioni circolari in ambienti quali: locali pubblici, uffici, negozi, bar, palestre, laboratori, bagni, officine, ristoranti.

L'elevato spessore del rivestimento afonizzante ad alta densità in cui è contenuto il ventilatore, il minimo ingombro in altezza del "plenum", la regolabilità del numero di giri del motore rendono i SILENT BOX indispensabili nelle installazioni dove sono richiesti spazi ridotti o bassi livelli di rumorosità.

GAMMA

La gamma è composta da 8 modelli con diametro delle bocche da 125 a 450mm.

COSTRUZIONE

- Cassa di contenimento in lamiera zincata con pareti isolate con materiale fonoassorbente ad alta densità spessore 50mm.
- Bocche circolari di collegamento ai canali.
- Pannello apribile per accedere al ventilatore.
- Ventilatore centrifugo a doppia aspirazione con girante a pale curve in avanti.
- Motore elettrico monofase, IP44 o IP20, cl.B, con protezione termica, regolabili elettronicamente nel numero di giri.
- Motore elettrico trifase, IP44 (450T), con protezione termica, regolabile nel numero di giri.

SPECIFICHE TECNICHE

- Aria convogliata: pulita
- Temperatura aria: -20°C/+40°C
- Tensione di alimentazione:
Versione trifase (T) 400V-50Hz.
Versione monofase (M) 230V-50Hz.

ACCESSORI

- Regolatori di velocità
- Serrande a farfalla
- Fascette di fissaggio

DESCRIPTION

The SILENT BOX series is composed by cabinet ventilation units acoustically insulated. They are ideal to exhaust or intake the air through the circular ducts in installations as: public locals, offices, shops, bars, gym, laboratories, toilets, workshops, restaurants.

The wide thickness of the sound proofing material surrounding the fan, the reduced height encumbrance of the "plenum", the speed adjustable motor are essential characteristics in all the installations with reduced spaces or low noise level.

RANGE

The series is composed by 8 models with spigot diameters from 125 up to 450 mm.

CONSTRUCTION

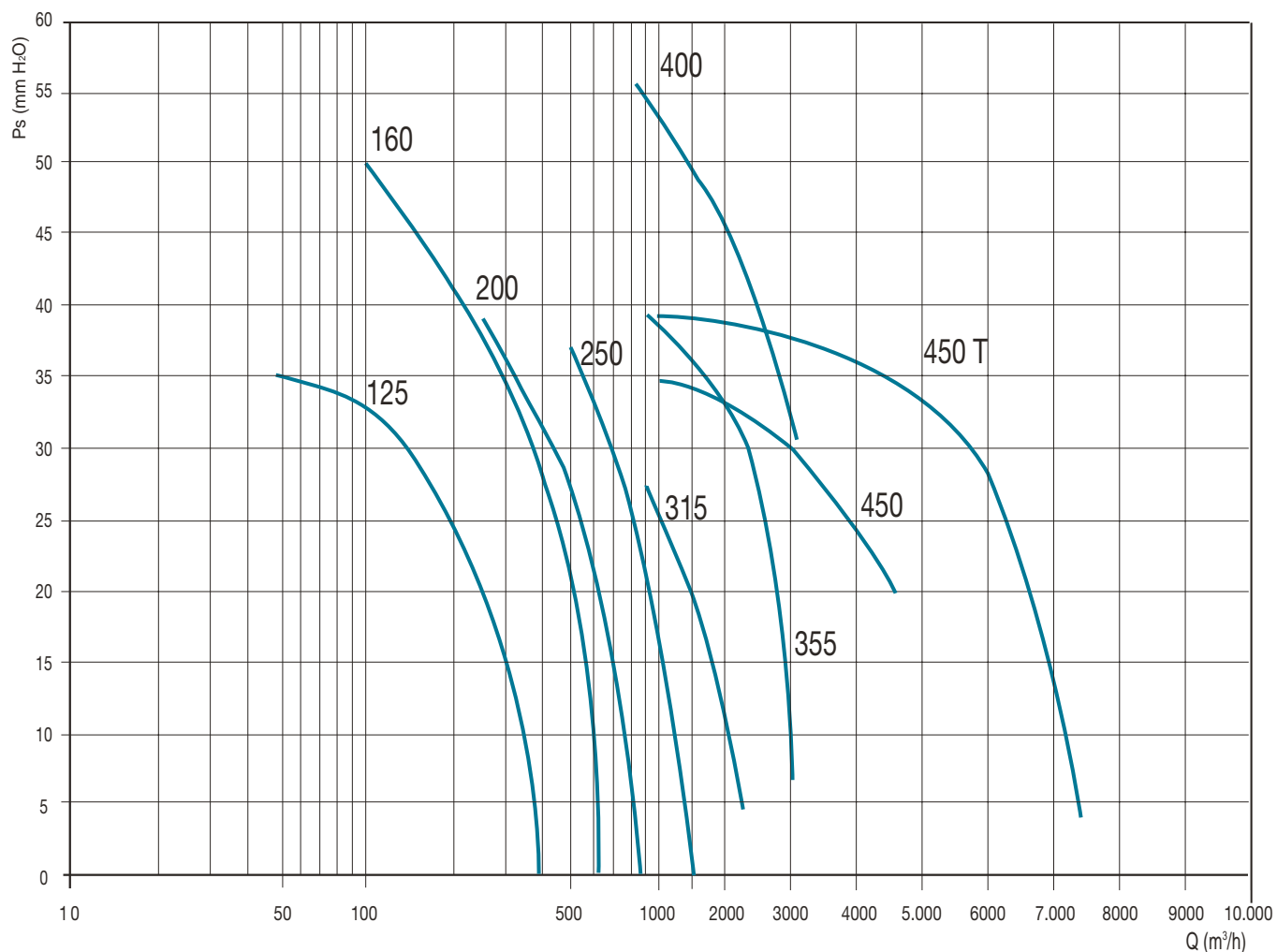
- Galvanized steel sheet casing with panels insulated with high density sound proofing material thickness 50mm.
- Circular spigots for duct mounting.
- Easy access panel.
- Double inlet, double width forward curved blade centrifugal fan.
- Mono-phase electric motor, IP44 or IP20, ISO B, with thermal protection, electronically speed adjustable.
- Three-phase electric motor, IP44 (450 T), with thermal protection, speed adjustable.

TECHNICAL SPECIFICATIONS

- Conveyed air: clean
- Air temperature: -20°C/+40°C
- Voltage:
Three phase version (T) 400V-50Hz.
Mono-phase version (M) 230V-50Hz.

ACCESSORIES

- Speed regulators
- Butterfly shutters
- Hose clamps



Modello Model	rpm	Pm (W)	In max (A)	Lp dB(A)	Regolatore Speed Regulators
125	2100	120	0,5	31	SREM-1,5A / SRSM-4A
160	1850	200	0,9	34	SREM-1,5A / SRSM-4A
200	1550	170	0,8	36	SREM-1,5A / SRSM-4A
250	1750	290	1,3	40	SREM-1,5A / SRSM-4A
315	1400	147	1	42	SREM-1,5A / SRSM-4A
355	1400	380	5	47,5	SREM-7A / SRSM-7A
400	1400	550	4,6	56	SREM-7A / SRSM-7A
450	950	736	6,8	44	SREM-7A / SRSM-7A
450 T	950	1100	4,3	59	SRST-7A

Modello - Model: 125-450: monofase - single phase (230V 50Hz)

Modello - Model: 450 T: trifase - three phase (400V 50Hz)



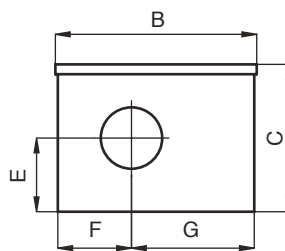
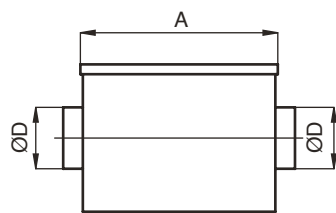
Rpm= Numero di giri nominali del motore/Nominal motor speed

Pm= Potenza motore/Motor power.

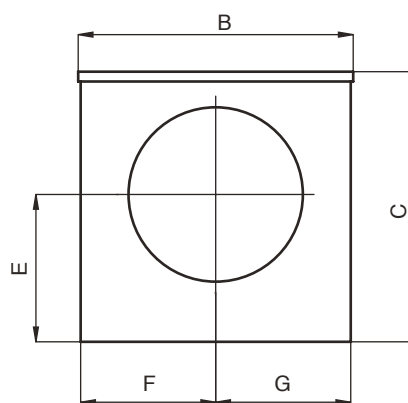
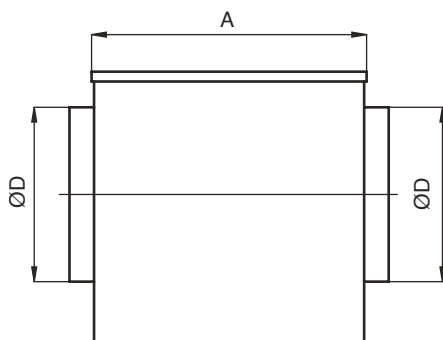
In= Corrente assorbita/Absorbed current.

Lp=Livello di pressione sonora in campo libero a 3 mt dal ventilatore con le bocche canalizzate.

Sound pressure level in free field at 3 mt distance from the fan, with ducted spigots.



Modello-Model
125-160



Modello-Model
200-450

Modello/Model	A	B	C	D	E	F	G	kg
125	392	400	300	125	150	150	250	13
160	392	400	300	160	150	170	230	15
200	444	444	420	200	250	222	222	20
250	444	444	420	250	250	222	222	30
315	550	550	550	315	300	275	275	42
355	550	550	550	355	300	275	275	45
400	650	650	650	400	380	325	325	65
450/450T	750	750	750	450	430	375	375	83

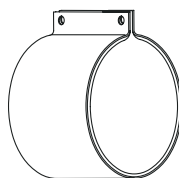
Dimensioni in mm/Dimensions in mm

FASCETTA

Collare per il fissaggio del ventilatore alla canalizzazione

HOSE CLAMP

To be used to connect the fan to the ducting.

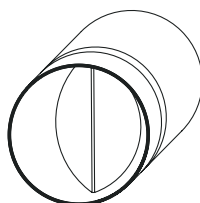


SERRANDA

Serranda di non ritorno a farfalla.

SHUTTER

Backdraught butterfly shutter



REGOLATORE DI VELOCITÀ

SPEED REGULATOR

